



# JF365

DIÉSEL + UNIDAD ELÉCTRICA

## MANDO A DISTANCIA



- ✓ Proporcional
- ✓ Pantalla LCD
- ✓ Batería de repuesto

## PLUMÍN HIDRÁULICO

- ✓ 4 extensiones hidráulicas telescópicas
- ✓ Capacidad máx. 2500 kg
- ✓ Altura máx. 29 m
- ✓ Funciones hidráulicas adicionales disponibles



## CESTA PARA PERSONAS

- ✓ Certificación EN280
- ✓ Hasta 29 m
- ✓ Para 2 personas como máximo



## CARACTERÍSTICAS ESPECIALES



- ✓ Capacidad de transporte en camión de 3,5 T
- ✓ Pick&Carry
- ✓ Chigre de remolque hidráulico delantero o trasero de 10 T

## PLUMA PRINCIPAL



- ✓ Capacidad máx. 11,5 T
- ✓ Altura máx. 19,5 m
- ✓ 6 extensiones hidráulicas telescópicas

## CABRESTANTE



- ✓ Cuerda de hasta 60 m
- ✓ Hasta 3 retornos
- ✓ Para pluma principal o plumín
- ✓ Tiro simple de 2 T

## UNIDAD ELÉCTRICA ADICIONAL



- ✓ Incorporada
- ✓ 50 Hz o 60 Hz
- ✓ Conmutación simple desde diésel
- ✓ Motor trifásico de 400 - 480 V

## ROTACIÓN SINFIN A 360°



## ESTABILIZADORES

- ✓ 5 diferentes niveles de estabilidad
- ✓ 4 diferentes zonas de estabilidad
- ✓ Ángulo de alcance completo de 0 - 45° y telescópico

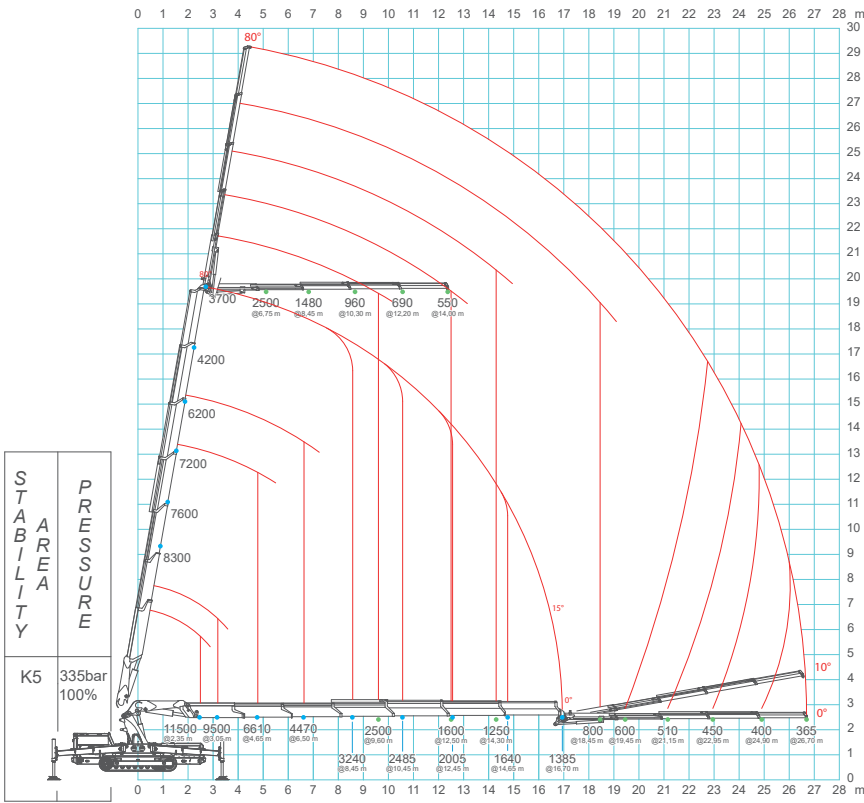


## 2 CAJAS DE HERRAMIENTAS GRANDES

## PLACAS DE PLÁSTICO BLANCO ANTIMARCAS PARA LAS ORUGAS DE ACERO



# GRÁFICO DE CARGA



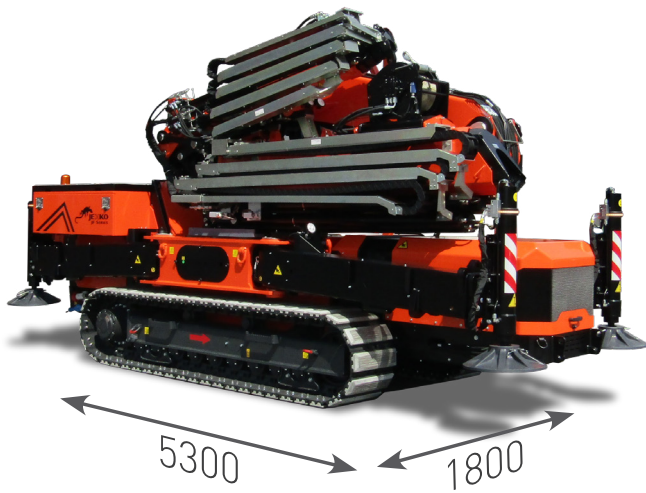
ESCANEAR PARA  
BUSCAR MÁS  
DATOS TÉCNICOS

|                   | Kg    |
|-------------------|-------|
| JF365             | 12300 |
| Cabrestante       | 190   |
| Plumín hidráulico | 650   |

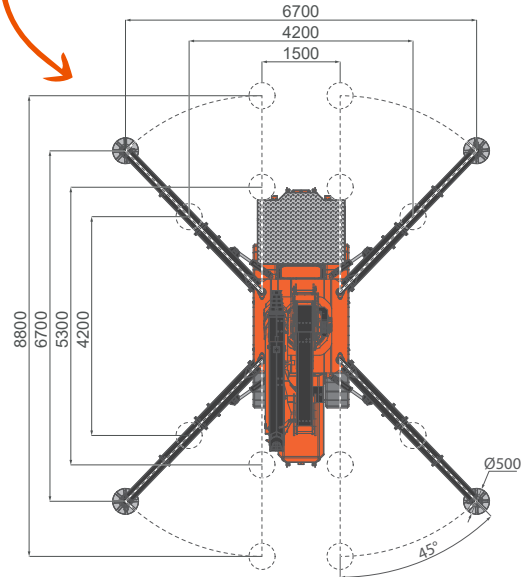


Su distribuidor Jekko

## DIMENSIONES (mm)



## SUPERFICIE DE APOYO (mm)



## ACCESORIOS

**JVM800-R**  
Manipulador de  
cristales de 800 kg



**JIB2500.4HA**  
Plumín hidráulico  
de 2500 kg



**CESTA**  
Para 2 personas



Jekko s.r.l. • info@jekko.it • www.jekko-cranes.com

V02.23