

AB60J

ELEVADORES DE BRAZO ARTICULADO



- Elevador de brazo articulado diésel, robusto y fiable
- Potente tracción a las 4 ruedas para terrenos difíciles
- Diseño robusto para el alquiler
- Fácil de operar y mantener
- Ideal para aplicaciones de mantenimiento y construcción

 **snorkel**[™]
www.snorkellifts.com

ELEVADORES DE BRAZO ARTICULADO

AB60J

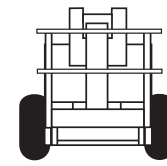
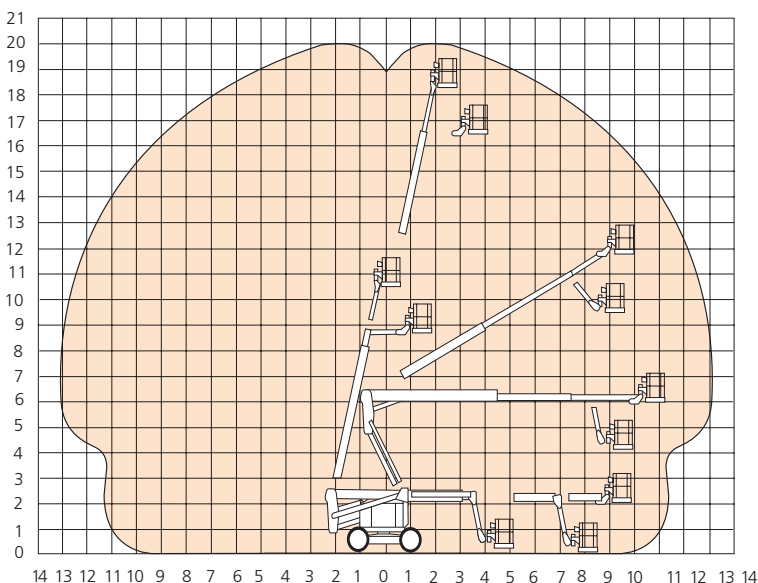
DIMENSIONES	AB60J
Altura máx. de trabajo	20.11m
Altura máx. de plataforma	18.11m
Alcance máximo	13.1m
Altura punto de articulación	5.94m
Dimensiones plataforma	2.44m x 0.91m
Ancho total (A)	2.4m
Longitud total (B)	8.87m
Altura recogida (C)	2.51m
Altura libre al suelo	300mm

PRESTACIONES	
Carga máx. admisible (CMA)	227kg
Maniobrable hasta	18.3m
Max. velocidad de viento admisible	12.5m/s
Velocidad máx. de desplazamiento (elevada)	5.1 km/h
Velocidad máx. de desplazamiento (recogida)	0.96 km/h
Longitud del plumín	1.8m
Abatimiento pendular	75°
Rotación cesta	180°
Rotación torre (no continua)	360°
Voladizo posterior (brazo secundario elevado)	0m
Voladizo posterior (brazo secundario recogido)	1.52m
Tiempos de ascenso/descenso	125/121 seg
Pendiente superable	30%
Radio de giro interior	4.0m
Radio de giro exterior	6.17m
Ruedas	15 x 19.5 rellenas de espuma
Controles	Joystick proporcional pasa desplazamiento, elevación rotación
Sistema de tracción	Tracción a las cuatro ruedas

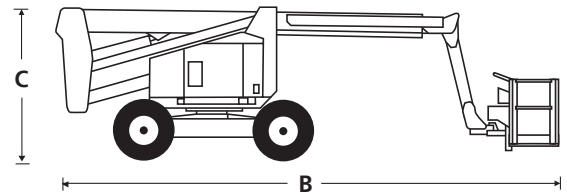
PROPULSION	
Fuente de alimentación	Kubota V2403 48kW/65hp diesel - Tier 4 Final

PESO	
Peso	11,249kg

DIAGRAMA DE TRABAJO



← A →



EQUIPAMIENTO ESTÁNDAR

- Sistema secundario de protección Snorkel Guard™
- Rotación de la plataforma de accionamiento hidráulico
- Tracción a las 4 ruedas
- Alarma de traslación
- Línea eléctrica a la plataforma
- Luz ámbar intermitente
- Control proporcional de traslación, elevación y giro
- Punto para fijación de amarres doble
- Neumáticos rellenos de espuma
- Bocina
- Alarma de inclinación 3,5°
- Garantía de 2 años para piezas y mano de obra, 5 años para los elementos estructurales
- Marcado CE

OPCIONES

- Pintura en colores especiales
- Generador AC 110V/240V 2kW
- Neumáticos no marcantes
- Toma de aire en plataforma
- Paquete para avión
- Paquete deluxe para avión
- Paquete para clima frío
- Paquete para clima frío extremo
- Paquete para condiciones ambientales extremas
- Paquete de luces
- Kit de remolque
- Paquete para cristales
- Aceite hidráulico respetuoso con el medio ambiente
- Bandeja de herramientas

snorkel

Vigo Centre, Birtley Road,
Washington, Tyne & Wear,
NE38 9DA, U.K.

t: +44 (0) 845 1550 057
e: sales.emea@snorkellifts.com

www.snorkellifts.com