

SR1065

MANIPULADOR TELESCÓPICO TODOTERRENO



- Cabina completamente cerrada
- Tracción integral permanente
- Dirección asistida
- Controles de joystick proporcionales
- Fácil de operar y mantener

 **snorkel**[™]
www.snorkellifts.com

MANIPULADOR TELESCÓPICO TODOTERRENO

SR1065

CAPACIDADES SR1065*

Capacidad de elevación máx.	6,500kg
Altura de elevación máx. (A)	9.5m
Alcance horizontal máx.	5.4m

DIMENSIONES

Total ancho (B)	2.3m
Altura replegada (C)	2.5m
Longitud sin horquillas (D)	5.9m
Distancia entre ejes	2.9m
Distancia al suelo	410mm

PRESTACIONES

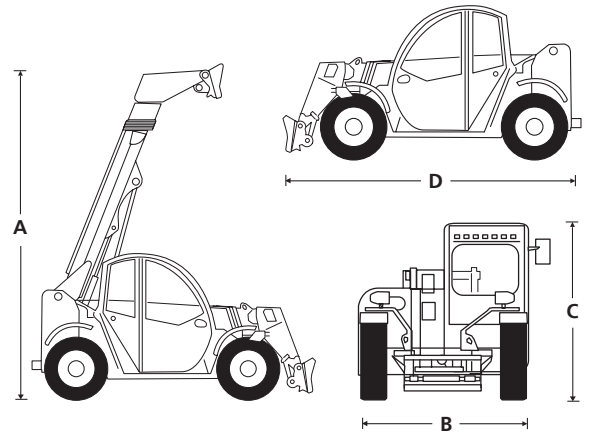
Velocidad de desplazamiento máx.	40 km/h
Tiempo de elevación/bajada	20/14sec
Nivelación de bastidor	10°
Flujo hidráulico (por minuto)	100L
Presión hidráulica	230bar
Capacidad del depósito de aceite hidráulico	150L
Capacidad de combustible	120L
Radio de giro exterior	4.5m
Neumáticos	445/65 R22.5"

PROPULSION

Fuente de alimentación	Deutz TCD 74.5kW Stage IIIA / Tier 3
------------------------	--------------------------------------

PESO

Peso	11,090kg
------	----------



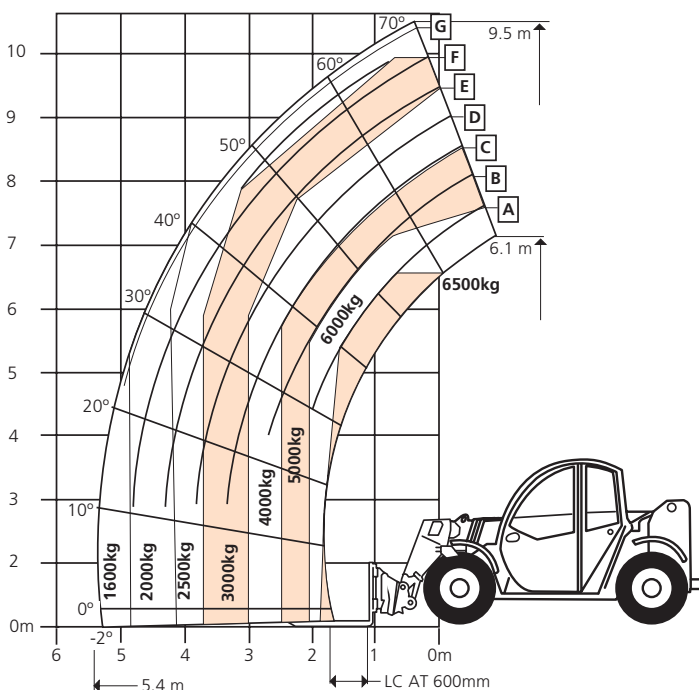
EQUIPAMIENTO ESTÁNDAR

- Potente tracción a las 4 ruedas
- Dirección a las cuatro ruedas
- Modos de dirección seleccionables: delantera, coordinada y de desplazamiento lateral
- Circuito hidráulico auxiliar en el brazo
- Accionamiento hidrostático de velocidad variable
- Cabina completamente cerrada
- Controles de joystick proporcionales
- Columna de dirección ajustable
- Paneles de instrumentos e interruptores iluminados
- Pantalla LCD color con diagnósticos de la máquina y el motor
- Calentador de bloque
- Flujo constante
- Asiento de suspensión ajustable
- Luz intermitente de aviso
- Luces de carretera LED (4)
- Luces de trabajo en el brazo (2)
- Carro fiju de 1.2m
- Plataforma para palets 1.2m
- Garantía de 2 años para piezas y mano de obra, 5 años para los elementos estructurales
- Marcado CE

OPCIONES

- Pintura en colores especiales
- Aceite sintético para clima frío
- Gancho giratorio
- Calentador de tanque hidraulico
- Bandeja del calentador de batería
- Accesorio skidsteer universa
- Aire acondicionado

TABLA DE CARGA



snorkel www.snorkellifts.com

Vigo Centre, Birtley Road,
Washington, Tyne & Wear,
NE38 9DA, U.K.

t: +44 (0) 845 1550 057

e: sales.emea@snorkellifts.com