

# TL49J

## PLATAFORMA DE BRAZO REMOLCABLE



- Plataforma de brazo articulado/telescópico remolcable para trabajos pesados
- Area de trabajo superior con brazo articulado/telescópico
- Controles hidráulicos de fácil manejo
- Mantenimiento simple
- Disponible con una amplia gama de opciones

 **snorkel**<sup>™</sup>  
[www.snorkellifts.com](http://www.snorkellifts.com)

# PLATAFORMA DE BRAZO REMOLCABLE

# TL49J

## DIMENSIONES TL49J

Altura máx. de trabajo	16.7m
Altura máx. de plataforma	14.7m
Alcance máximo	8.5m
Ancura plataforma (C)	1.14m
Profundidad plataforma	0.7m
Huella estabilizadores (A x B)	4.8m x 4.7m
Anchura de remolque (F)	1.72m
Longitud de remolque (E)	7.1m
Altura recogida (D)	2.16m

## PRESTACIONES

Carga máx. admisible (CMA)	200kg
Max. velocidad de viento admisible	12.5m/s
Longitud del plumín	1.3m
Abatimiento pendular	130°
Rotación cesta	90°
Rotación torre (no continua)	680°
Ruedas	205/75R16
Controles	hidráulicos proporcionales

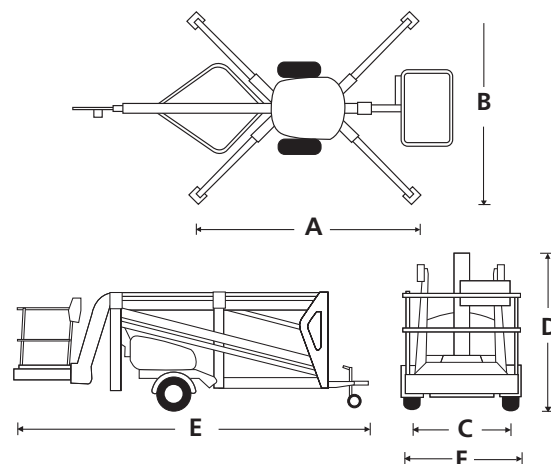
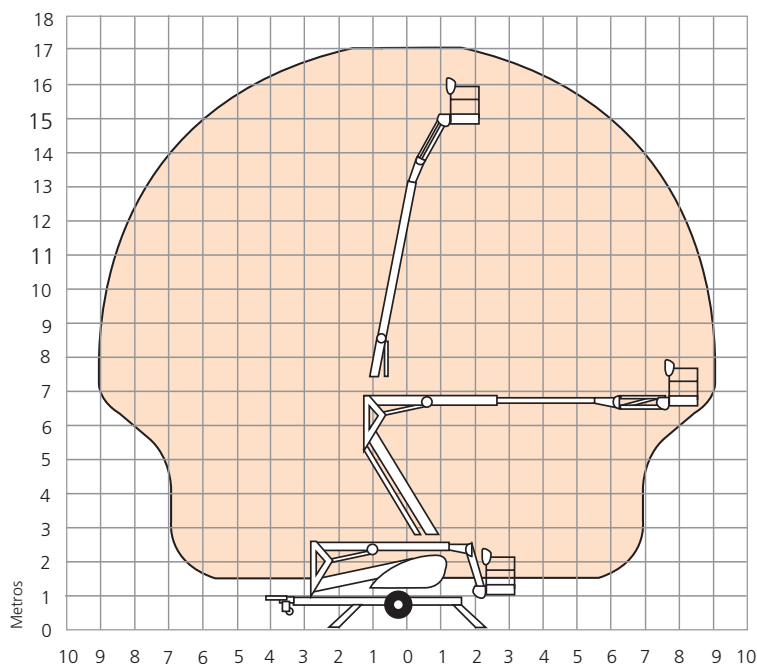
## PROPULSION

Fuente de alimentación	24V DC batería (4 x 6V 195ah baterías)
Opciones fuente de alimentación	bi-energía (diesel/gasolina y alimentación a baterías) o toma 230V

## PESO

Peso (modelo de batería)	2,389kg
--------------------------	---------

## DIAGRAMA DE TRABAJO



## EQUIPAMIENTO ESTÁNDAR

- Estabilizadores hidráulicos
- Diseño de brazo alineado para máxima rigidez
- Descenso de emergencia con bomba manual desde plataforma
- Válvulas de bloqueo en todos los cilindros hidráulicos
- Controles hidráulicos proporcionales
- Panel de luces de carretera integrado
- Línea eléctrica a la plataforma
- Garantía de 2 años para piezas y mano de obra, 5 años para los elementos estructurales
- Marcado CE

## OPCIONES

- Pintura en colores especiales
- Paquete de asistencia de accionamiento por fricción
- Luces de trabajo en la plataforma
- Luz ámbar intermitente
- Toma de aire en plataforma
- Almohadillas de nylon para los estabilizadores (juego de 4)
- Aceite hidráulico respetuoso con el medio ambiente

**snorkel**

Vigo Centre, Birtley Road,  
Washington, Tyne & Wear,  
NE38 9DA, U.K.

t: +44 (0) 845 1550 057  
e: sales.emea@snorkellifts.com

www.snorkellifts.com