

# 600S/660SJ

## ELEVADOR DE BRAZO TELESCÓPICO



- Elevadores de brazo telescópico robustos todo terreno
- Potente tracción a las 4 ruedas
- Radio de giro muy reducido
- Funciones de brazo totalmente proporcionales
- Fácil de operar y mantener

 **snorkel**<sup>™</sup>  
[www.snorkellifts.com](http://www.snorkellifts.com)

# ELEVADOR DE BRAZO TELESCÓPICO

# 600S/660SJ

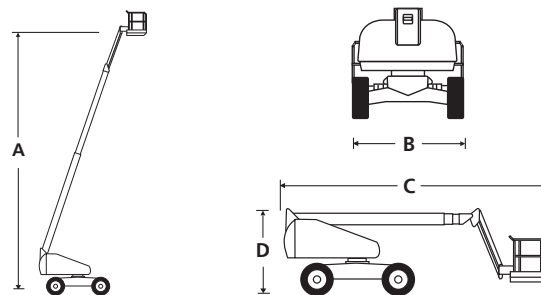
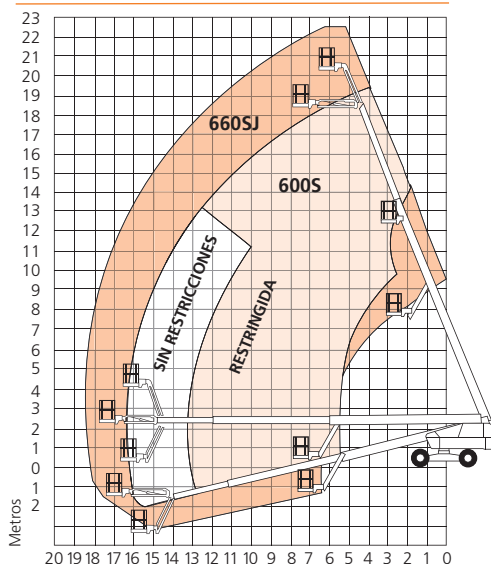
DIMENSIONES	600S	660SJ
Altura máx. de trabajo	20.3m	22.1m
Altura máx. de plataforma (A)	18.3m	20.1m
Alcance máximo	16.0m	18.0m
Dimensiones plataforma	2.44m x 0.91m	2.44m x 0.91m
Ancho de transporte	2.24m	2.24m
Ancho total (B)	2.46m	2.46m
Longitud de transporte	9.2m	8.5m
Longitud recogida (C)	9.2m	10.5m
Altura de transporte	2.52m	3.07m
Altura recogida (D)	2.52m	2.52m
Altura libre al suelo	343mm	343mm

PRESTACIONES		
Carga máx. admisible (CMA)	272kg	272kg
Capacidad de plataforma (restringida)	454kg	n/a
Maniobrable hasta	18.4m	20.1m
Máx. velocidad de viento admisible	12.5m/s	12.5m/s
Velocidad máx. de desplazamiento (elevada)	5.6km/h	5.6km/h
Velocidad máx. de desplazamiento (recogida)	0.96km/h	0.96km/h
Longitud del plumín	n/a	2.0m
Abatimiento pendular	n/a	135° (+70°/-65°)
Rotación cesta	150°	150°
Rotación torre (continua)	360°	360°
Tiempos de ascenso/descenso	50/50 seg	50/50 seg
Voladizo posterior	1.2m	1.2m
Pendiente superable	45%	45%
Radio de giro interior	3.06m	3.06m
Radio de giro exterior	5.21m	5.21m
Ruedas	355/55 D625 neumáticos rellenos de espuma	
Controles	Todos los controles proporcionales	
Sistema de tracción	tracción las cuatro ruedas	

PROPULSION		
Fuente de alimentación	Deutz TD 2.9L 55kW/74hp - Stage V	
Unidad de alimentación auxiliar	12V DC	12V DC

PESO		
Peso	11,430kg	12,303kg

## DIAGRAMA DE TRABAJO



## EQUIPAMIENTO ESTÁNDAR

- Sistema secundario de protección Snorkel Guard™
- Eje oscilante
- Plumín 2,0 m 135° (660SJ)
- Contador de horas e indicador de diagnósticos
- Rotación hidráulica de la plataforma
- Tracción a las cuatro ruedas
- Todos los controles proporcionales
- Bandeja de motor extraíble
- Alarma de movimiento
- Bocina
- Línea eléctrica a la plataforma
- Alarma de inclinación y desconexión
- Operación DC de emergencia
- Enfrador de aceite hidráulico
- Plataforma de triple entrada
- Luz ámbar intermitente
- Garantía de 2 años para piezas y mano de obra, 5 años para los elementos estructurales
- Marcado CE

## OPCIONES

- Pintura en colores especiales
- Toma de aire en plataforma
- Neumáticos no marcantes
- Combustible dual
- Generador AC 110V/200V 2kW
- Paquete para aviación
- Paquete deluxe para aviación
- Paquete para clima frío
- Paquete para clima frío extremo
- Paquete para condiciones ambientales extremas
- Paquete de luces
- Paquete para cristales
- Kit de remolque
- Paquete generador 10kW
- Paquete soldador/generador 10kW
- Aceite hidráulico respetuoso con el medio ambiente

**snorkel** [www.snorkellifts.com](http://www.snorkellifts.com)

Vigo Centre, Birtley Road,  
Washington, Tyne & Wear,  
NE38 9DA, U.K.

t: +44 (0) 845 1550 057  
e: sales.emea@snorkellifts.com